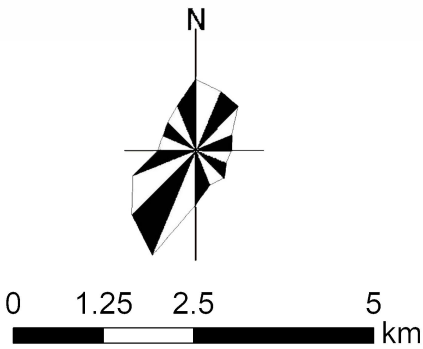
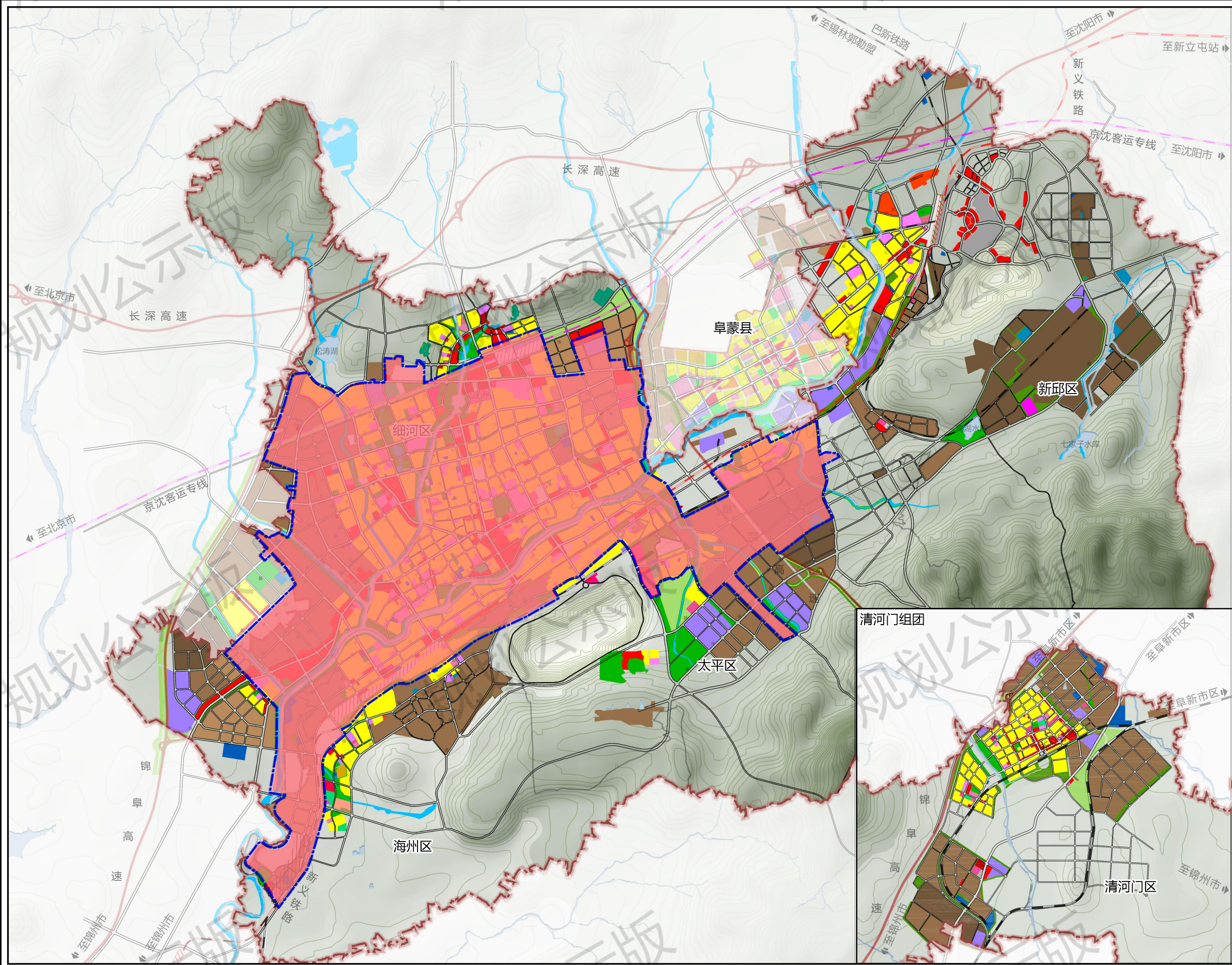


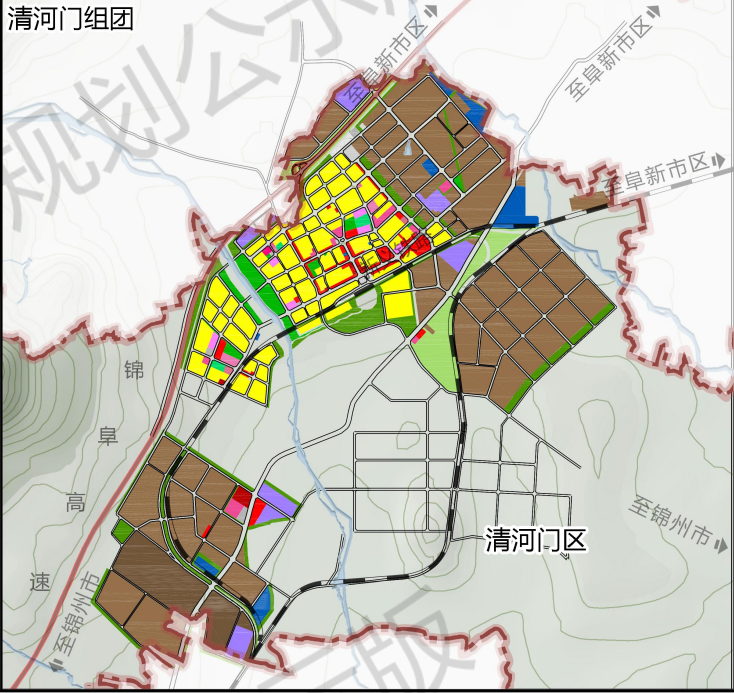
阜新市停车场（智慧停车）专项规划（2023-2035年）

规划范围图



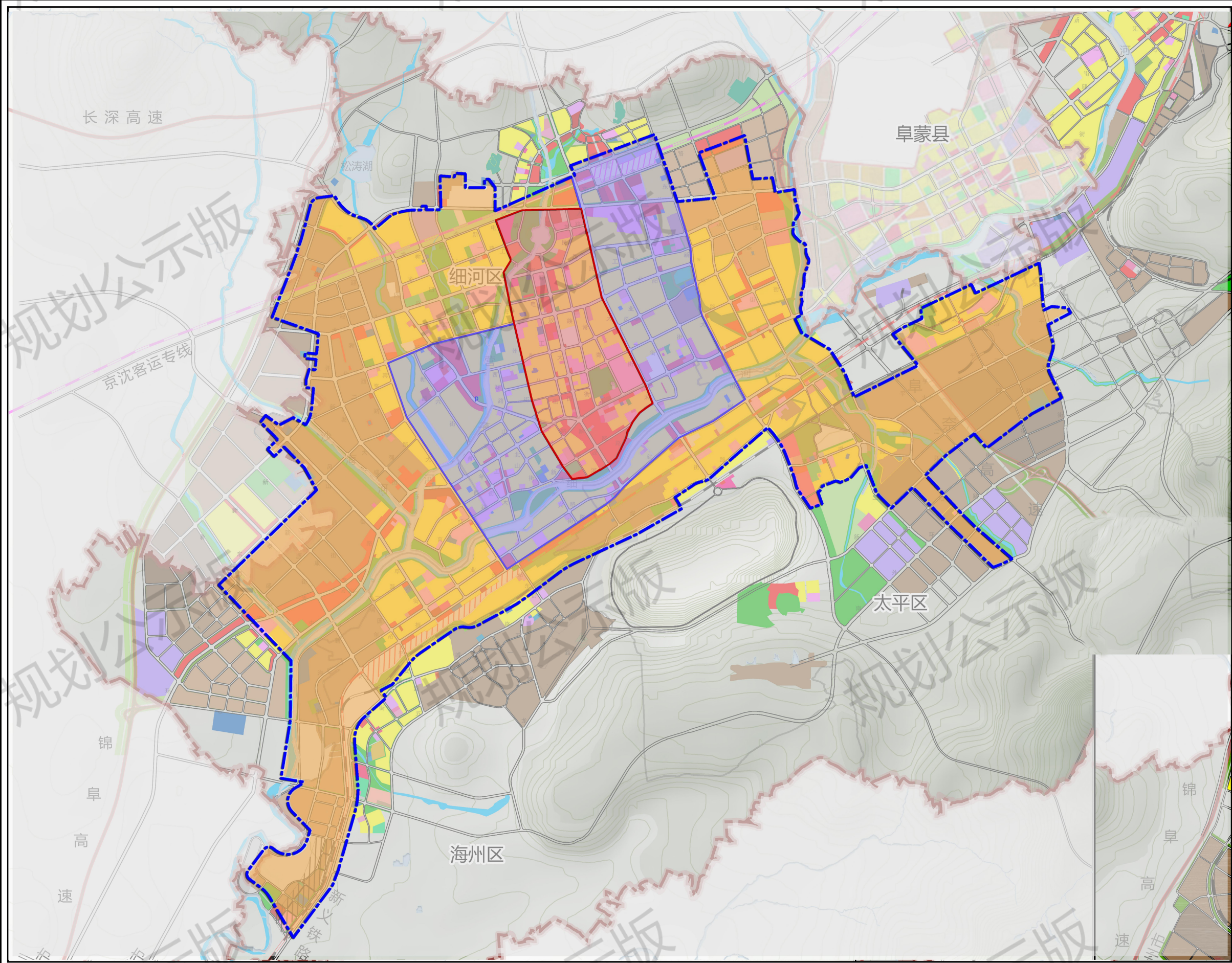
图例

规划范围



阜新市停车场（智慧停车）专项规划（2023-2035年）

停车分区划分图

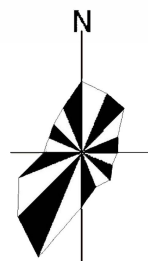
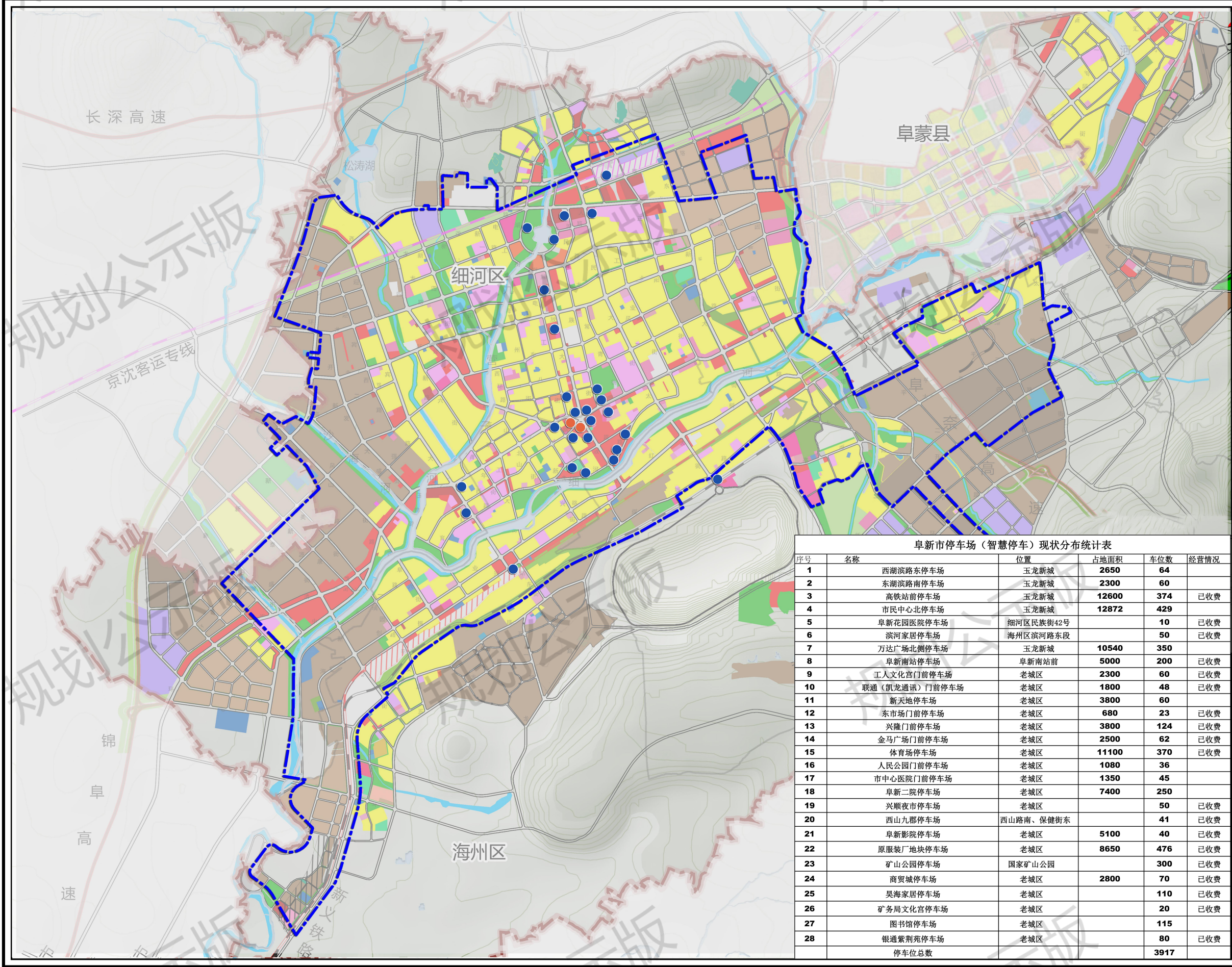


图例

- 一区
- 二区
- 三区
- 规划建设用地界线
- 中心城区界线

阜新市停车场（智慧停车）专项规划（2023-2035年）

公共停车场现状分布图



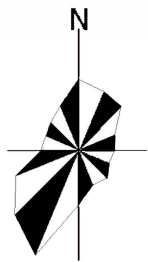
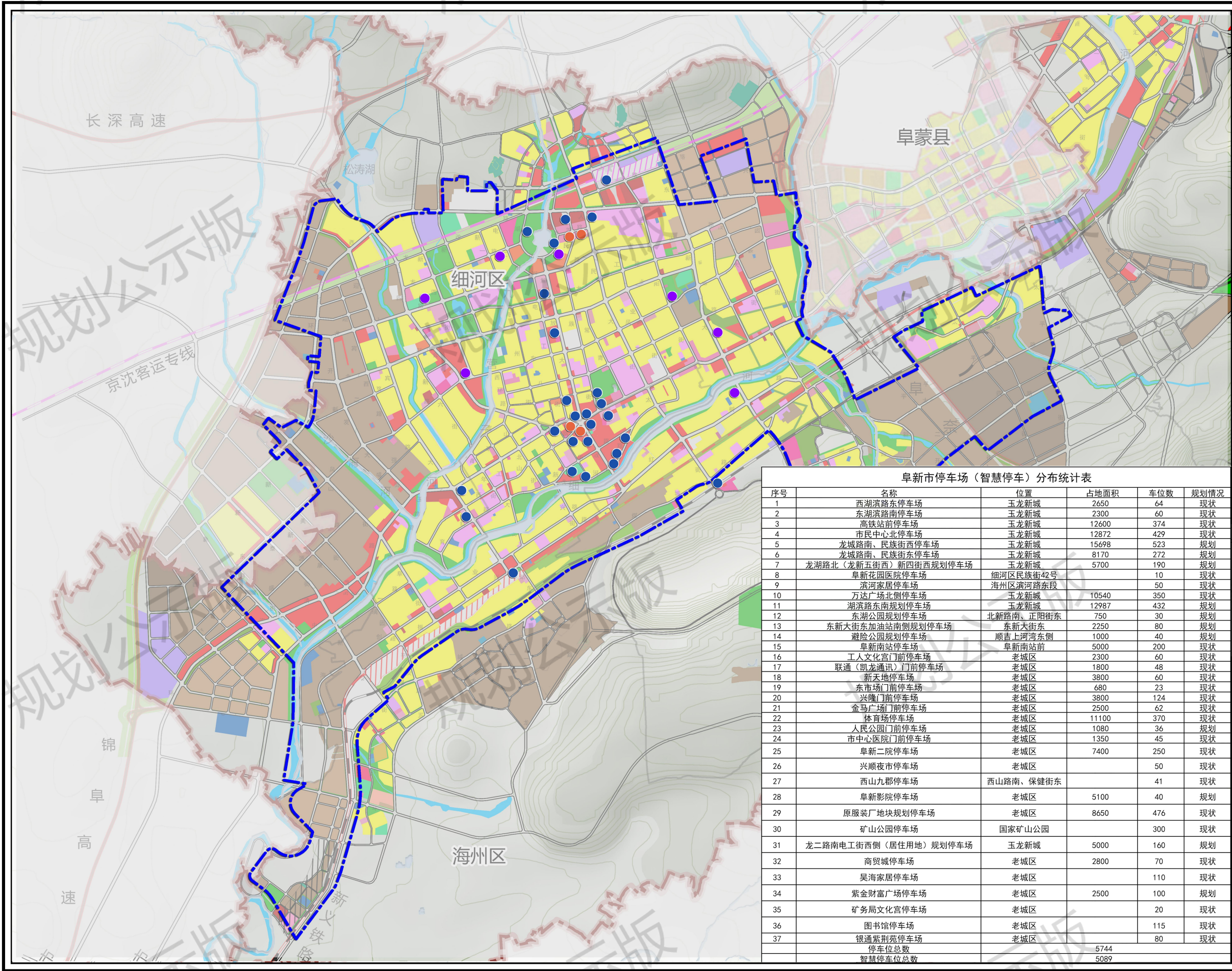
图例

- 现状停车场
- 临时停车场
- 规划建设用地界线
- 中心城区界线

阜新市停车场（智慧停车）现状分布统计表					
序号	名称	位置	占地面积	车位数	经营情况
1	西湖滨路东停车场	玉龙新城	2650	64	
2	东湖滨路南停车场	玉龙新城	2300	60	
3	高铁站前停车场	玉龙新城	12600	374	已收费
4	市民中心北停车场	玉龙新城	12872	429	
5	阜新花园医院停车场	细河区民族街42号		10	已收费
6	滨河家居停车场	海州区滨河路东段		50	已收费
7	万达广场北侧停车场	玉龙新城	10540	350	
8	阜新南站停车场	阜新南站前	5000	200	已收费
9	工人文化宫门前停车场	老城区	2300	60	已收费
10	联通（凯龙通讯）门前停车场	老城区	1800	48	已收费
11	新天地停车场	老城区	3800	60	
12	东市场门前停车场	老城区	680	23	已收费
13	兴隆门前停车场	老城区	3800	124	已收费
14	金马广场门前停车场	老城区	2500	62	已收费
15	体育场停车场	老城区	11100	370	已收费
16	人民公园门前停车场	老城区	1080	36	
17	市中心医院门前停车场	老城区	1350	45	
18	阜新二院停车场	老城区	7400	250	
19	兴顺夜市停车场	老城区		50	已收费
20	西山九郡停车场	西山路南、保健街东		41	已收费
21	阜新影院停车场	老城区	5100	40	已收费
22	原服装厂地块停车场	老城区	8650	476	已收费
23	矿山公园停车场	国家矿山公园		300	已收费
24	商贸城停车场	老城区	2800	70	已收费
25	吴海家居停车场	老城区		110	已收费
26	矿务局文化宫停车场	老城区		20	已收费
27	图书馆停车场	老城区		115	
28	银通紫荆苑停车场	老城区		80	已收费
停车位总数				3917	

阜新市停车场（智慧停车）专项规划（2023-2035年）

公共停车场规划图

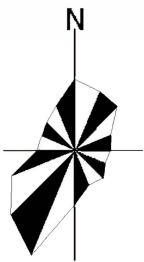
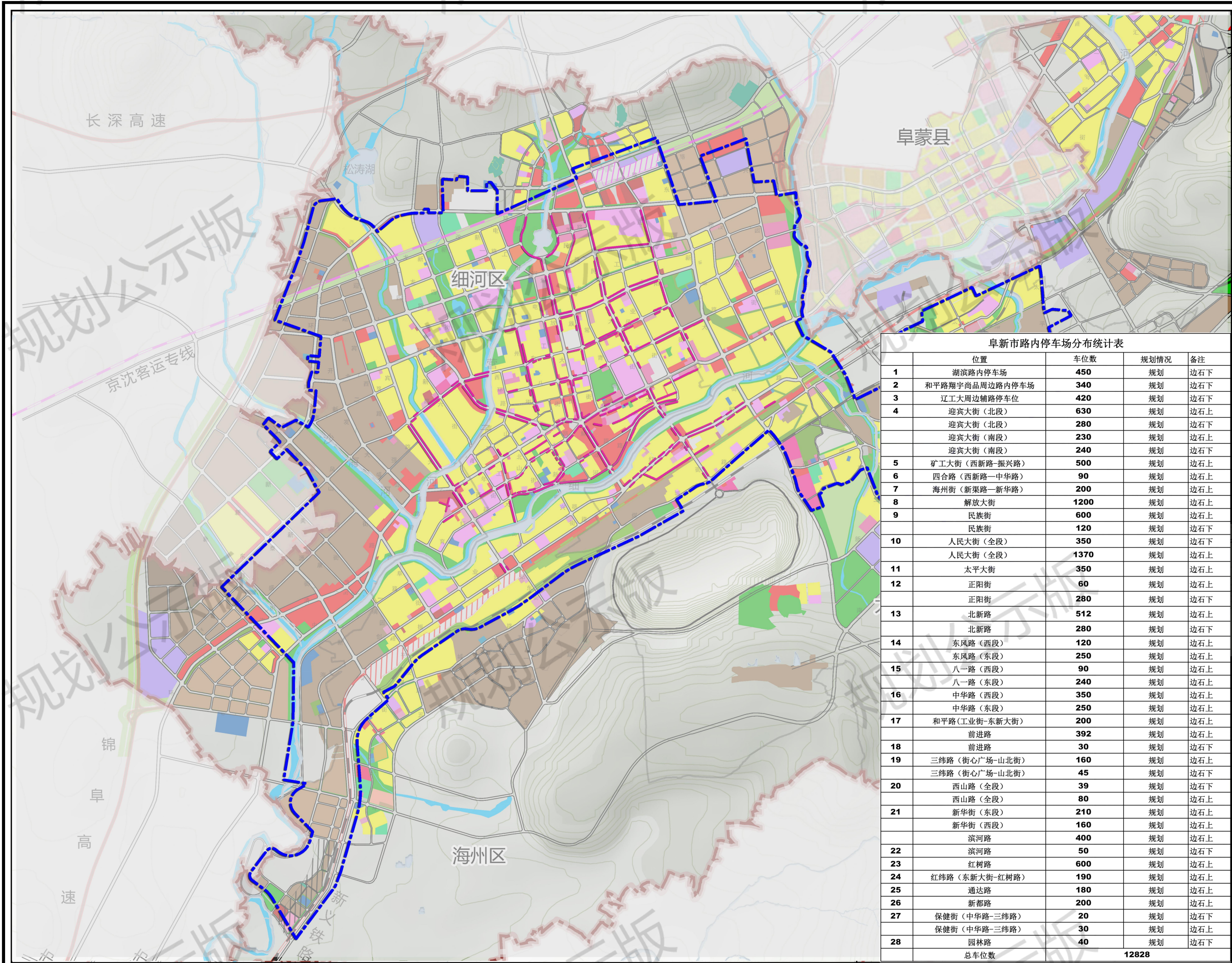


图例

- 现状停车场
- 规划停车场
- 临时停车场
- 规划建设用地界线
- 中心城区界线

阜新市停车场（智慧停车）专项规划（2023-2035年）

路内停车位规划图



图例

- 路内停车位
- 规划建设用地界线
- 中心城区界线

阜新市路内停车场分布统计表				
	位置	车位数	规划情况	备注
1	湖滨路内停车场	450	规划	边石下
2	和平路翔宇尚品周边路内停车场	340	规划	边石下
3	辽工大周边辅路停车位	420	规划	边石下
4	迎宾大街（北段）	630	规划	边石上
	迎宾大街（北段）	280	规划	边石下
	迎宾大街（南段）	230	规划	边石上
	迎宾大街（南段）	240	规划	边石下
5	矿工大街（西新路-振兴路）	500	规划	边石上
6	四合路（西新路-中华路）	90	规划	边石上
7	海州街（新渠路-新华路）	200	规划	边石上
8	解放大街	1200	规划	边石上
9	民族街	600	规划	边石上
	民族街	120	规划	边石下
10	人民大街（全段）	350	规划	边石下
	人民大街（全段）	1370	规划	边石上
11	太平大街	350	规划	边石上
12	正阳街	60	规划	边石上
	正阳街	280	规划	边石下
13	北新路	512	规划	边石上
	北新路	280	规划	边石下
14	东风路（西段）	120	规划	边石上
	东风路（东段）	250	规划	边石上
15	八一路（西段）	90	规划	边石上
	八一路（东段）	240	规划	边石上
16	中华路（西段）	350	规划	边石上
	中华路（东段）	250	规划	边石上
17	和平路（工业街-东新大街）	200	规划	边石上
	前进路	392	规划	边石上
18	前进路	30	规划	边石下
19	三纬路（街心广场-山北街）	160	规划	边石上
	三纬路（街心广场-山北街）	45	规划	边石下
20	西山路（全段）	39	规划	边石下
	西山路（全段）	80	规划	边石上
21	新华街（东段）	210	规划	边石上
	新华街（西段）	160	规划	边石上
	滨河路	400	规划	边石上
22	滨河路	50	规划	边石下
23	红树路	600	规划	边石上
24	红纬路（东新大街-红树路）	190	规划	边石上
25	通达路	180	规划	边石上
26	新都路	200	规划	边石上
27	保健街（中华路-三纬路）	20	规划	边石下
	保健街（中华路-三纬路）	30	规划	边石上
28	园林路	40	规划	边石下
	总车位数	12828		

阜新市停车场（智慧停车）专项规划（2023-2035年）

企事业单位内部停车位分布图

